

wabo wall  
basket

DAS STAPELBARE UND VEGETATIVE WANDKORB-SYSTEM



Das *waba-system* besteht aus Metallpflanzkörbe in drei verschiedenen Größen. Diese sind als Reihenverband individuell kombinierbar und durch ihre Steckverbindungen bis zu 6 m Höhe stapelbar.

Die Anwendungsmöglichkeiten sind vielseitig. Ob als Vorsatzschale vor Gebäuden, in Kombination mit dem Erdbau als Hangabstützung, als freistehendes Wandsystem usw.

Insbesondere in Verbindung mit baubotanischen Anwendungen, mit Integration von Regenwasser- und Energiemanagement, erfüllt das *waba-system* statische und vegetative Anforderungen.

Jeder *waba* ermöglicht eine individuelle Bepflanzung. Diese kann auf allen Ansichtsseiten vollflächig oder nur aus der Montageebene heraus erfolgen. Trennvlies oder Kokusmatten innerhalb eines *waba* vermeiden den Austritt von Substrat.

Die Substrat-Befüllung erfolgt entweder direkt auf der Baustelle oder im Vorfeld durch unsere Produktionsgärtnerei - wodurch eine deutliche, bauzeitliche Verkürzung möglich wird.

Da jeder *waba* mit seiner vegetativen Ansichtsseite im Vorfeld geplant werden kann, schafft dies zusätzlich eine hohe Planungsvielfalt und -sicherheit.



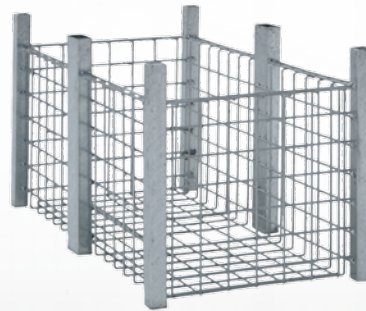
## wobo 40

Maße: 40 x 40 x 40 cm  
Korbgewicht Metall: ca. 6 kg  
Substratvolumen: ca. 55 Liter  
Gesamtgewicht: ca. 104 kg



## wobo 80

Maße: 80 x 40 x 40 cm  
Korbgewicht Metall: ca. 10 kg  
Substratvolumen: ca. 109 Liter  
Gesamtgewicht: ca. 206 kg



## wobo 120

Maße: 120 x 40 x 40 cm  
Korbgewicht Metall: ca. 14 kg  
Substratvolumen: ca. 160 Liter  
Gesamtgewicht: ca. 308 kg

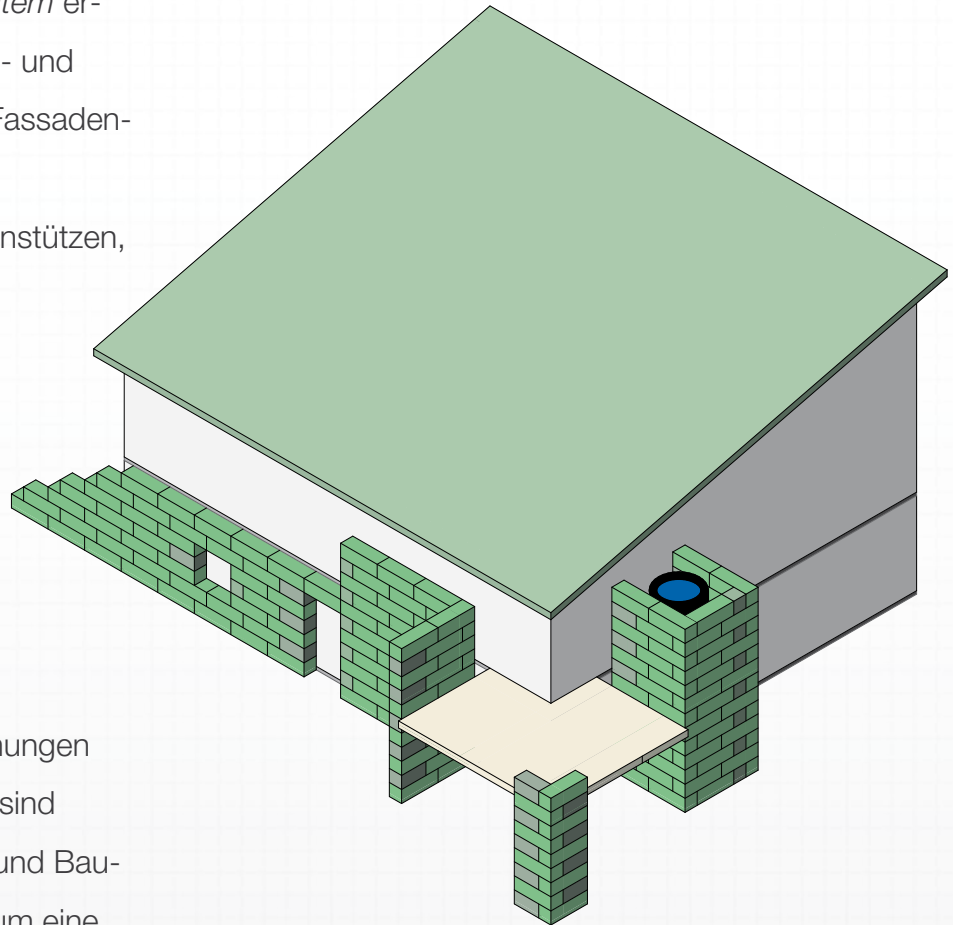


# Fassadenbegrünung

Durch den Einsatz des *waba-system* erzielen Sie vielfältige Anwendungs- und Kombinationsmöglichkeiten bei Fassaden- und Bauwerksbegrünungen, z.B. vorgesetzte Wandschalen, Balkonstützen, begrünte Zisternenanlagen...

Durch eine eigene Fundamentierung der *waba-systeme* werden diese von Gebäuden und Bauwerken statisch entkoppelt.

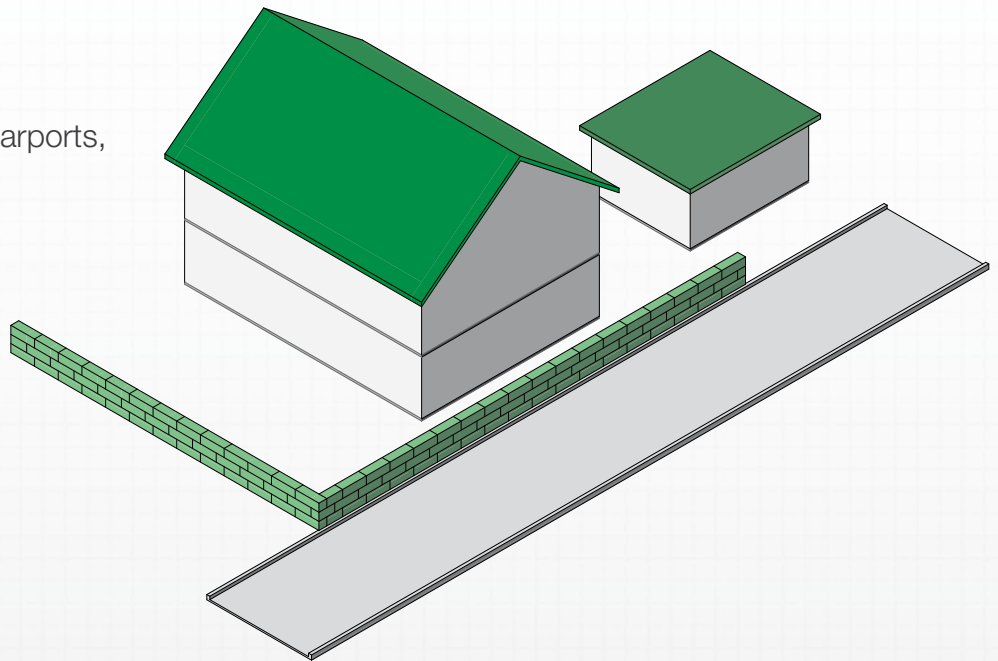
Kombinationen mit Wärmedämmungen oder Regenwassermanagement sind weitere Möglichkeiten Gebäude und Bauwerke interessant zu begrünen, um eine neue Außengestaltung und -nutzung zu realisieren.



# Grundstückseinfassung

Der Einsatz des *waba-system* schafft individuelle und neuartige Möglichkeiten von Grenzeinfassungen. Als freistehende, vegetative Mauerwerke, kombinierbar als Geländeabstützung oder entlang von stark befahrenen Straßen als Lärm-/Sichtschutzwand.

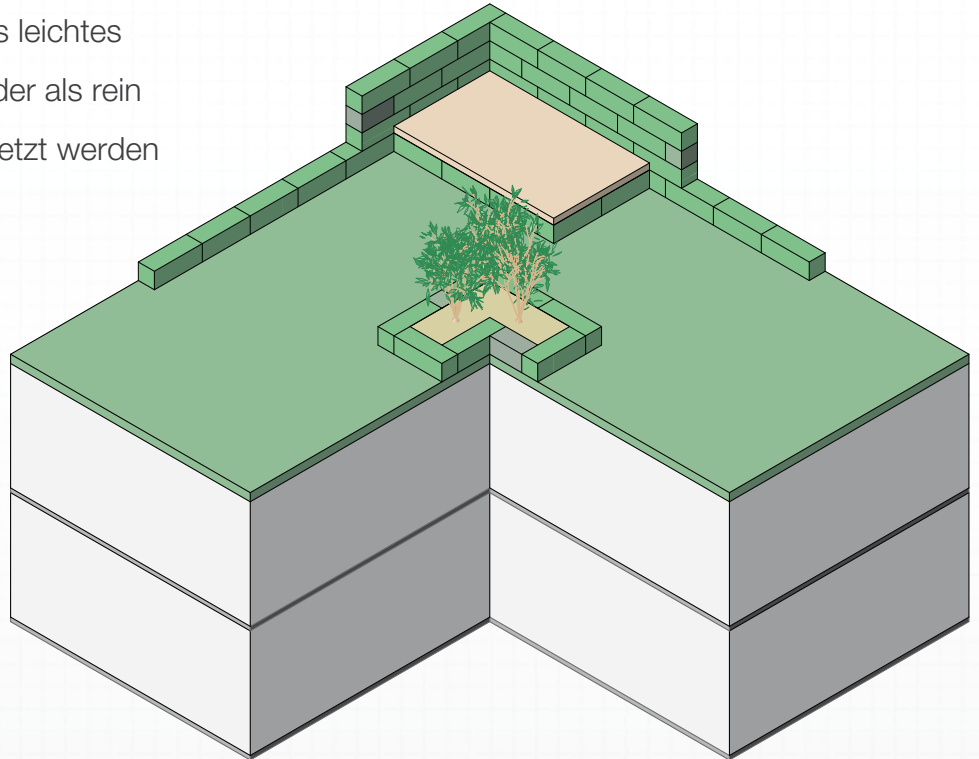
Weitere Kombinationen mit Carports, Eingangstoren, Vordächern, Mülleinhausungen, Terrassen, Sitzplätzen, Uferbauwerken etc. sind ebenfalls möglich.



# Dachbegrünung

Im Bereich von Dächern zeigt das *waba-system* seine große Stärke als leichtes Bauelement, das bepflanzt oder als rein konstruktives Element eingesetzt werden kann.

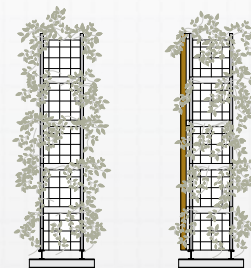
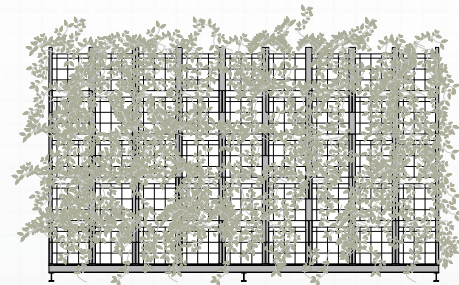
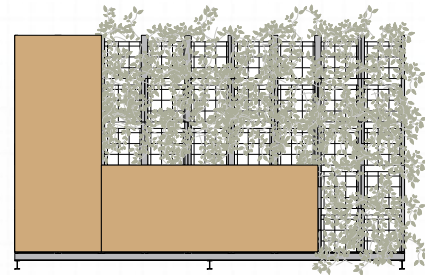
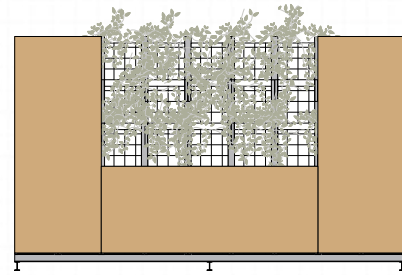
Die einzelnen Pflanzkörbe des *waba-system* ermöglichen ein vielfältiges Handling. Sie passen in Personenaufzüge, sind einfach mit Baukränen, oder mit Hilfe von Schrägaufzügen auf Dächer platzierbar.



# Ansichtsflächen- gestaltung

Die Ansichtsflächen eines jeden *waba* können individuell gestaltet werden, entweder als sortenreiche Blütenstaudenfläche, mit Bodendeckern, kleinen Blütensträuchern, oder auch Themenbepflanzungen mit Duftpflanzen beispielsweise als Rosen- und Kräuterwand, mit Beerenbewuchs oder Farnen.

Des Weiteren kann jedes *waba-system* mit vorgehängten Wandverschalungen aus Holz, Naturstein oder weiteren Werkstoffen, vollflächig oder partiell kombiniert werden.





WEITERE INFORMATIONEN UNTER [WWW.WABA-SYSTEM.DE](http://WWW.WABA-SYSTEM.DE)

waba® ist ein eingetragenes Markenzeichen der GaLaTech UG und durch Patente geschützt.

**GaLaTech** 

Weiler 3 · 74429 Sulzbach-Laufen  
Fon: 07976 9109 13 · E-Mail: [info@galatech.eu](mailto:info@galatech.eu)

  
FACHVEREINIGUNG  
BAUWERKSBEGRÜNUNG  
E.V. (FBB)